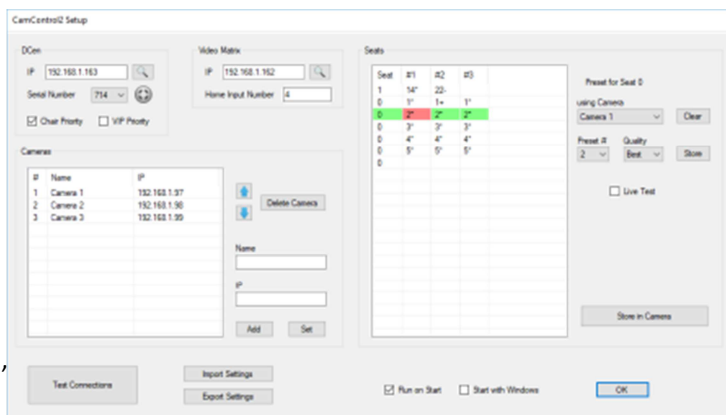


## DIGIMIC CamControl2 Paket Kamerasystem-Komplettlösung

Artikel-Nr.: S4.1371



### Beschreibung

Mit dem DIGIMIC Kamerasystem haben Sie Ihre Konferenz immer bestens in Szene gesetzt. Steuerbare Kameras, Brähler CamControl2 Software und Video-Matrixumschalter garantieren die bestmöglichen Bilder.

Unsere CamControl2-Software steuert die Kameras entsprechend der aktuellen Rednerliste zu den gerade aktiven Konferenzteilnehmern.

Bei mehreren gleichzeitigen Rednern bleibt das Kamerabild wahlweise auf dem zuerst aktiven Sprecher oder schaltet auf den neuesten aktiven Sprecher um. Die Kameras werden immer erst positioniert, bevor das Live-Bild umgeschaltet wird. Unangenehme Kamerafahrten treten dadurch nicht auf.

Die PTZ Kameras ermöglichen es nahezu alle Winkel eines Konferenzraumes aufzunehmen. Zu jedem einzelndem Delegierten können mehrere Positionen von verschiedenen Kameras programmiert werden und mit einer Qualitätsstufe versehen werden. CamControl2 sorgt dafür, dass immer die nächste freie Kamera mit der bestmöglichen Position den Redner ins Bild nimmt.

### Eigenschaften

#### Merkmale

- Steuerbare PTZ-Kameras, 3G-SDI
- Bestmögliche Bildauswahl
- Keine Kamerafahrten des Livebildes
- Verschiedene Kameras/Positionen pro Sitzplatz speicherbar
- Programmierbarer Home-Eingang, wenn kein Sprecher aktiv ist
- Seamless Switching
- Bis zu 4 Kameras und 1 DCen-Zentrale mit 100 oder mehr Sprechstellen

#### Technische Daten

- 3G-SDI FullHD PTZ-Kamera
- 2.07 Megapixel
- 12x optisches Zoom
- IP VISCA Protokoll
- 3G-SDI Seamless Video Switcher
- 16x SDI-Eingang
- 16x SDI-Ausgang
- Paket bestehend aus
  - 1x CamControl2 Software
  - 2x PTZ980 3G-SDI Kamera
  - 1x SDI-MS16 Video-Switcher

### Systemkomponenten

#### Systemsoftware

Brähler CamControl2  
für Windows10 64bit  
Art.-Nr.: S4.1370

#### Unterstützte Zentraleinheiten

- DCen32  
Art.-Nr.: 05.0050
- DCen  
Art.-Nr.: 05.0010
- DCen32 mini  
Art.-Nr.: 05.0420
- DCen mini  
Art.-Nr.: 05.0410

#### Videokomponenten

- SDI-MS16  
Video Matrix Switcher  
Art.-Nr.: 07.3786
- PTZ980  
3G-SDI-PTZ-Kamera  
Art.-Nr.: 07.0920